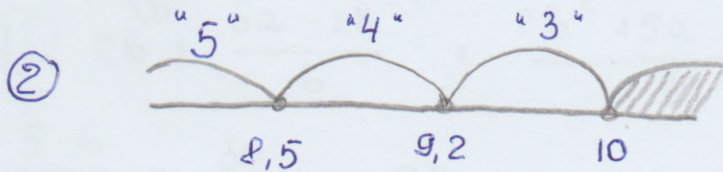


МТР №2 по математике
Вариант 090207.

8 класс

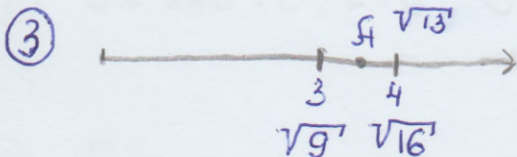
① $\frac{0,3}{1 + \frac{1}{2}} \approx \frac{0,3}{1 + 0,5} \approx \frac{0,3}{1,5} \approx 0,2$

Ответ: 0,2.



Ответ: 4

$10,85 > 10$ Норматив не выполнен



Ответ: 3

④ $\frac{54}{(3\sqrt{8})^2} = \frac{54}{9 \cdot 8} = \frac{6}{8} = \frac{3}{4} = 0,75$

Ответ: 0,75

⑤ Ответ: 6

⑥ $x^2 - 25 = 0$
 $(x-5)(x+5) = 0$
 $x = 5$ или $x = -5$
 $-5 < 5$

Ответ: -5.

- ⑦ 1) $4 \cdot 198 = 4 \cdot 198 = 792$ (руб) - взрослых.
2) $12 \cdot 99 = 12 \cdot 99 = 1188$ (руб) - школьников.
3) $792 + 1188 = 1980$ (руб) - всего стоит проезд

Ответ: 1980

⑧ Ответ: 12

⑨ $(4+5+21) = 30$ - все исходные.
21 - благоприятные исходы.
 $P(A) = \frac{21}{30} = \frac{7}{10} = 0,7$

Ответ: 0,7.

⑩

А	Б	В
1	3	2

Ответ: 132.

11) $3; 3+5=8; 8+5=13; 13+5=18; 18+5=23; 23+5=28$
1ч 2ч 3ч 4ч 5ч 6ч

Ответ: 28.

12) $2b + \frac{5a - 2b^2}{b} = \frac{2b^2 + 5a - 2b^2}{b} = \frac{5a}{b}$, при $a=6, b=-6$

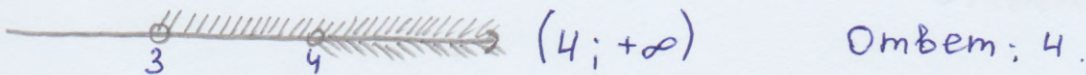
$\frac{5 \cdot 6}{-60} = \frac{30}{-60} = -0,5$

Ответ: -0,5.

13) $S = 330 \cdot t; t=6, S = 330 \cdot 6 = 1980 \text{ м} = 1,980 \text{ км} \approx 2 \text{ км}$.

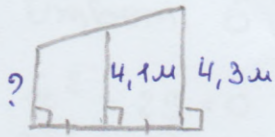
Ответ: 2.

14) $\begin{cases} -12 + 3x > 0, \\ 9 - 4x \leq -3. \end{cases} \Rightarrow \begin{cases} 3x > 12, \\ -4x < -12. \end{cases} \Rightarrow \begin{cases} x > 4, \\ x > 3. \end{cases}$



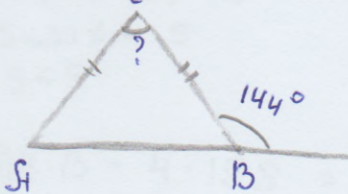
Ответ: 4.

15) $1) 4,3 - 4,1 = 0,2 \text{ (м)} - \text{разница}$
 $2) 4,1 - 0,2 = 3,9 \text{ (м)} - \text{высота}$



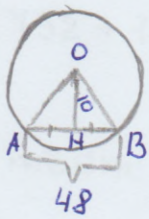
Ответ: 3,9.

16) $\angle B \text{ внут.} = 180^\circ - 144^\circ = 36^\circ$
 $\angle A = \angle B = 36^\circ \triangle ABC - \text{р/б}$
 $\angle C = 180 - (\angle A + \angle B) = 180^\circ - 72^\circ = 108^\circ$



Ответ: 108.

17) $\triangle AOB = \text{р/б}$
 OH - высота
 $AH = HB = 24$
 $\triangle AOH - \text{прямоугольный}$
 $R = AO = \sqrt{24^2 + 10^2} = \sqrt{576 + 100} = \sqrt{676} = 26$
 $D = 2R = 2 \cdot 26 = 52$



Ответ: 52.

18) $S = \frac{a+b}{2} \cdot h = \frac{13+5}{2} \cdot 3 = 27$



Ответ: 27.

19) $\text{tg} \angle AOB = \frac{AB}{OA} = \frac{3}{2} = 1,5$

Ответ: 1,5.

- 20) 1) верно
 2) неверно
 3) верно

Ответ: 13.