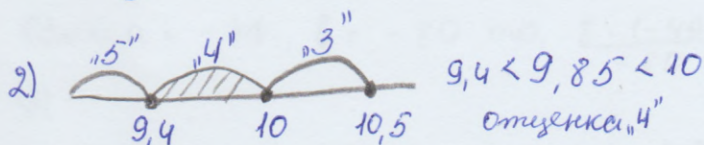


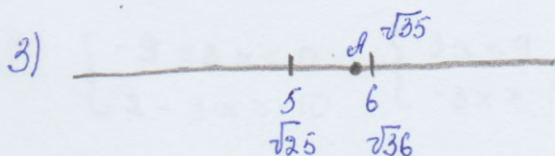
МПД №2 по математике 9 класс
Вариант - 090206

1) $\frac{0,4}{1+\frac{1}{3}} = \frac{0,4}{\frac{4}{3}} = \frac{0,4 \cdot 3}{4} = \frac{3}{10} = 0,3$

Ответ: 0,3



Ответ: 2



Ответ: 4

4) $\frac{6}{(5\sqrt{3})^2} = \frac{6}{25 \cdot 3} = \frac{2}{25} = 0,08$

Ответ: 0,08.

5) Ответ: 8

6) $x^2 - 81 = 0$

$(x - 9)(x + 9) = 0$

$x = 9$ или $x = -9$

Ответ: -9.

$-9 < 9$

7)

1) $2 \cdot B = 2 \cdot 132 = 264$ (руб) - взрослых

2) $16 \cdot M = 16 \cdot \frac{132}{2} = 16 \cdot 66 = 1056$ (руб) - школьников

3) $264 + 1056 = 1320$ (руб) - всего стоит проезд

Ответ: 1320

8) Ответ: 12

9) $(2 + 16 + 2) = 20$ - все исходные
2 - благоприятные исходы

$P(A) = \frac{2}{20} = \frac{1}{10} = 0,1$

ответ: 0,1.

10)

А	Б	В
1	2	3

Ответ: 123.

11) 4; 4+7=11; 11+7=18; 18+7=25; 25+7=32: Ответ: 32.
 1г. 2г. 3г. 4г. 5г.

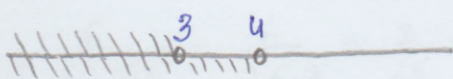
12) $b + \frac{8a - b^2}{b} = \frac{b^2 + 8a - b^2}{b} = \frac{8a}{b}$

если $a = -49$, $b = -80$ то, $\frac{8 \cdot (-49)}{-80} = \frac{49}{10} = 4,9$ Ответ: 4,9

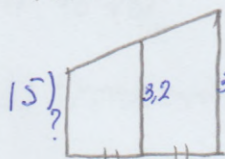
13)

$S = 330 \cdot t$, $t = 7$, $S = 330 \cdot 7 = 2310 \text{ км} = 2,310 \text{ км} \approx 2 \text{ км}$ Ответ: 2

14) $\begin{cases} -9 + 3x < 0 \\ 2 - 3x > -10 \end{cases} \Rightarrow \begin{cases} 3x < 9 \\ -3x > -10 - 2 \end{cases} \Rightarrow \begin{cases} x < 3 \\ x < 4 \end{cases}$



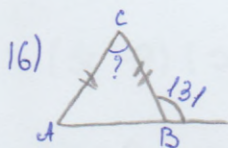
Ответ: 3.



1) $3,5 - 3,2 = 0,3$ (м) - разность.

2) $3,2 - 0,3 = 2,9$ (м) высота

Ответ: 2,9

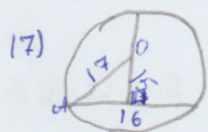


$\angle B \text{ внут.} = 180^\circ - 131^\circ = 49^\circ$

$\angle A = \angle B = 49^\circ$ $\triangle ABC$ - р/б

$\angle C = 180^\circ - (\angle A + \angle B) = 180^\circ - 98^\circ = 82^\circ$

Ответ: 82



$\triangle AOB$ - р/б

OH - высота

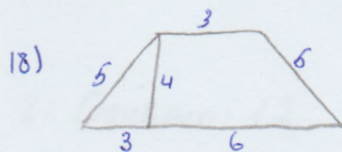
$AH = OH = 8$

$\triangle AOH$ - прямоугольный

$R = AO = \sqrt{15^2 + 8^2} = \sqrt{225 + 64} = \sqrt{289} = 17$

$D = 2R = 2 \cdot 17 = 34$

Ответ: 34.



$S = \frac{a+b}{2} \cdot h = \frac{3+(3+6)}{2} \cdot 4 = 24$

Ответ: 24.

19) $\tan \angle AOB = \frac{AB}{OA} = \frac{5}{5} = 1$

Ответ: 1.

- 20) 1) верно
 2) неверно
 3) верно.

Ответ: 13.